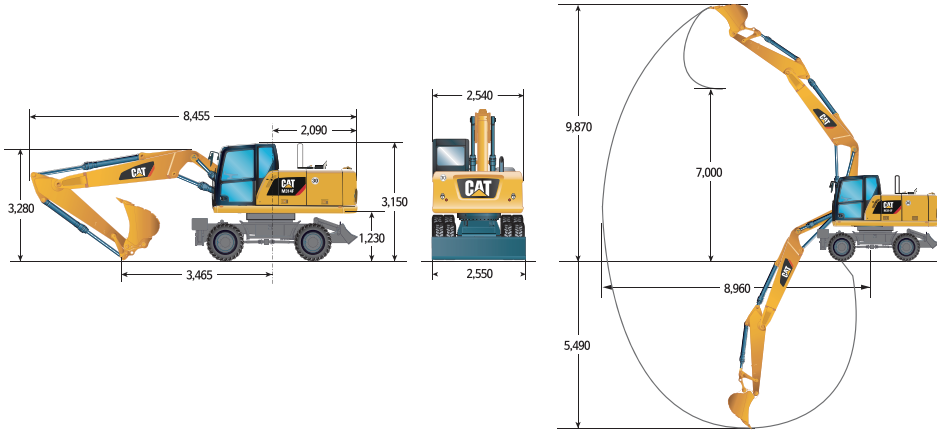


캐터필라 휠굴삭기 All New M314F



중량/용량

작동중량	15.3~17.2톤
버킷용량	0.6~0.65 m ³
카운터웨이트	3.3톤

엔진

엔진모델	CAT® C4.4 ACERT™
정격출력	149ps/2000rpm
최대토크	57kg·m/1,400rpm
배기량	4.4 ℓ
실린더	4개
DPF	없음

유압성능

최대압력	
중부하	375 kg/cm ²
일반/주행/스윙	350 kg/cm ²
최대유량	
메인/보조	180 ℓ / min
스윙	80 ℓ / min

작업능력

버킷 굴삭력	10.51톤
스틱 굴삭력	7.03톤
견인력	7.3톤
최대 등판능력	27도

스윙 성능

스윙 속도	9.8rpm
스윙 토크	3,367kg·m

하부성능

최저 지상고	370mm
차축 상하 이동 각도	7.5~8.5도
최소 회전 반경	6,200mm
타이어	10.00-20 듀얼공압식

소음 성능

	98/ db
--	--------

변속기

일반 주행 모드	
1단 기어	9 km/h
2단 기어	37 km/h
미속주행 모드	
1단 기어	3 km/h
2단 기어	12 km/h

서비스 보충 용량

연료 탱크 용량	280 ℓ
요소수 용량	19 ℓ
냉각수	38 ℓ
엔진 크랭크 케이스	8 ℓ
화이날 드라이브	2.4 ℓ
파워시프트 변속기	2.5 ℓ
유압 탱크	89 ℓ

06W의 한계를 뛰어넘은 굴삭기 메커니즘
혁신의 끝에서 만난 걸작 M314F



본 사진에는 일부 옵션사양이 포함되어 있으며, 실제와 다를 수 있습니다.



본 사 서울시 서초구 동산로 86 해인빌딩 / 02) 3498-4500
천안제1공장 충남 천안시 서북구 2공단 5로 23 / 041) 559-1500
고객지원센터 1577-3872

* 본 책자에 게재된 사진이나 그림 상의 장비, 성능 및 제원은 작업사양, 원산지 변경, 제작연월의 차이, 사양의 차이, 제작사의 생산공정 변경 및 기술개발 등의 이유로 사전 예고없이 변경 될 수 있으며, 실제 계약된 장비와 다를 수 있습니다. (2017년 1월 제작)

휠굴삭기 ▼ 검색

CAT 3단봉 휠굴삭기 카페
cafe.naver.com/m313d

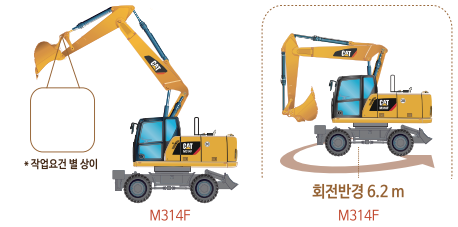
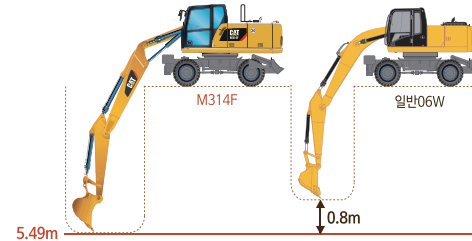
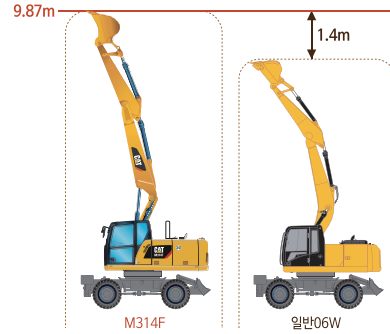
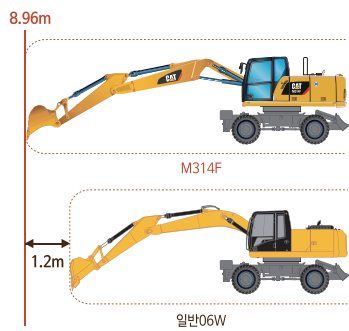
캐터필라 ▼ 검색

CAT T4F 건설장비 사이트
catmachine.kr



All New M314F만의 특별함,
더 새로워진 3단봄으로 모든 작업을 쉽고 편하게 즐기세요 -

* 2.3m 스틱 기준사양



“더 멀리”

- 작동 원리** 3단봄을 이용해 넓은 작업반경 확보, 장비의 이동횟수 및 이동거리를 최소화하여 작업시간을 단축
- 작업 범위** 동급 06W 대비 약 1.2m 이상 더 뻗을 수 있음 (최대 도달거리 8.96m)
- 특화 작업** 토목트럭(25.5톤) 적재할 후방 적상차, 조경 긴나무 운반 등



“더 높이”

- 작동 원리** 3단봄을 안쪽으로 당겨 작업범위가 높은 현장에서 안정적이고 탁월한 성능 발휘
- 작업 범위** 동급 06W 대비 약 1.4m 이상 더 높은 곳까지 작업가능 (08W와 동일한 수준의 인상높이 9.87m)
- 특화 작업** 철거현장, 터널공사, 긴 물체를 들어올리는 작업 등



“더 깊게, 더 좁게”

- 작동 원리** 3단봄을 자유자재로 꺾어 작업범위가 깊거나 얇은 현장에서 탁월한 생산성 발휘
- 작업 범위** 동급 06W 대비 약 1m 더 깊은 곳까지 작업가능
- 특화 작업** 가스관, 관로작업 등



“더 넓게”

- 작동 원리** 무게중심을 차체 뒷쪽으로 이동시켜 인상력 강화 및 작업 높이 최소화 / 3단봄을 오므려 회전반경 최소화
- 작업 범위** 동급 06W 대비 월등한 인상력, 양복 4차선(폭 14m) 도로 한 번에 유턴 가능
- 특화 작업** 무거운 물질 운반 현장, 협소한 도심현장, 골목길 등





본 사진에는 일부 옵션사양이 포함되어 있으며, 실제와 다를 수 있습니다

CAT ACERT(에이서트) 엔진 1

- DPF 없이 Tier4 Final 배기가스 규제 기준 충족
- 엔진/유압 계통에 최신식 전자 센서 및 제어 시스템이 장착되어 연비 및 연료효율 대폭 향상
- 엔진 토크 및 반응속도 향상, ECM을 통해 엔진 성능 향상 및 높은 출력 발휘

킵 얼라이브(Keep Alive) 시스템 2 New! 동급유일

- 엔진 off 후 요소수 리턴램프가 꺼질 때까지 대기할 필요 없이 바로 메인 스위치 Off 가능

요소수 자동 리턴(DEF Purge) 시스템 New!

- 엔진 RPM이 '0'이 될 때마다 자동으로 SCR 관련 계통에 남아있는 요소수 탱크로 리턴시켜 시스템을 보호

프로덕트링크 시스템 3 동급유일

- 언제 어디서나 위성을 통해 전송된 장비의 상태(위치정보, 가동시간, 연료소모량, 소모품 교체주기, 장비 이상 발생 시 알림 등)를 실시간으로 확인 및 관리
- 해인 엔지니어가 실시간 모니터링을 통해 장비의 상태를 고객에게 안내하고 장비 이상 징후 발견 시 사전 예방할 수 있도록 조치

PIN 코드 도난 방지 시스템 4 New!

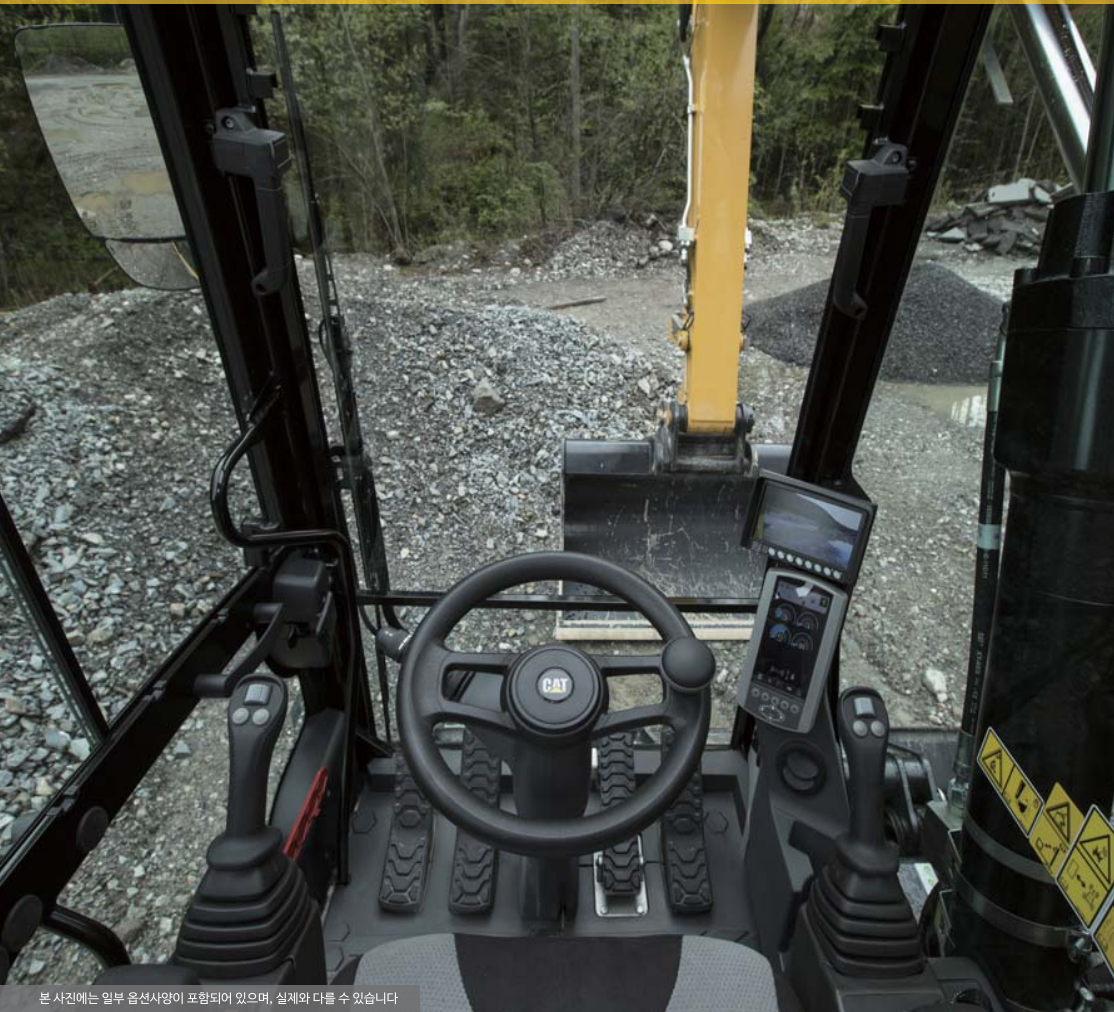
- 4개의 숫자 or 문자 입력을 통해 암호 설정 가능
- 정확한 암호 입력 후 엔진 시동 가능

고압 커먼레일 연료 시스템

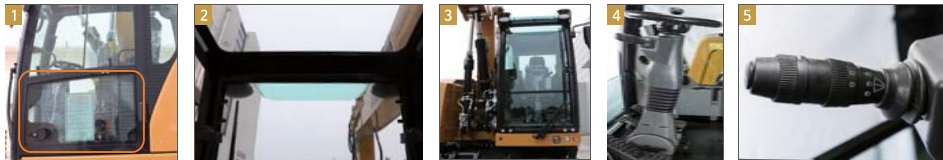
- 연료 분사 타이밍과 주입량을 정확히 계산해 불순물이 거의 없는 깨끗한 상태로 연소시킴
- 효과적인 연소를 통해 연료효율 최대화
- 작업성능을 높이고 엔진 소음을 감소시킴



운전자 편의/안전성 운전자의 편의와 안전을 최우선으로 설계된 운전석에서 여유를 느껴보세요



본 사진에는 일부 옵션사양이 포함되어 있으며, 실제와 다를 수 있습니다



시야성

- 전방 하단 시야 개선을 위해 일자로 나뉘어진 프레임 구조 **New!**
- 운전석 문의 왼쪽 하단을 신형 통유리로 제작하여 시야를 보다 더 개선 **1 New!**
- 운전 시 전방 유리 전체를 닦아주는 와이퍼(상하 각 1개씩 총 2개 장착)
- 운전대 측면의 전후진 기어를 페달로 전환하여 작업시야 개선
- 상부 시야 확보를 위해 각도가 개선된 레인비저 **2**

신형 가압 운전실 **3 New!**

- 가압형 구조로 설계되어 외부로부터 먼지 유입 차단
- 진동 및 소음이(4db) 감소됨

업그레이드 캡

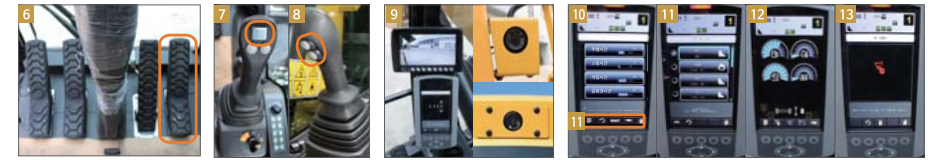
- 전복 시 운전자의 생명을 보호하는 ROPS 운전석 **3 New! 등급유일**
- 운전자의 땀 흡수를 도와주는 Ventilation Seat **New! 등급유일**
- 저진동 에어 서스펜션 및 열선 시트 **New!**
- 장시간 작업시 운전자의 허리를 보호하는 공압식 요추 지지대 **New!**
- 높이 및 전후각도 조절이 가능한 운전대 **4 New!**
- 멀티 기능 스위치 - 4단계로 와이퍼 속도 조절 가능(경적 및 방향 지시 기능 포함) **5**
- 별도의 레버 조작 없이 페달로만 전/후진 가능한 주행 페달 **6**
- 조이스틱 조향(기본사양) - 조이스틱의 썸 슬라이드 버튼을 통해 조향 가능 **7 등급유일**
- Programmable 스위치 - 중·고압을 활용하여 다양한 워크를 사용 / 유압 조절 스위치 - 세분화된 유압 조절 기능(강·중·약) **8 New!**

업그레이드 모니터

- 모니터를 통해 최대 10가지의 작업 유형을 미리 설정하여 유압 특성 등을 신속하게 전환
- 고해상도 화질 및 햇빛에 매우 강함
- 통합 후방 카메라 및 측면 카메라 모니터 기능 **9 New!**
- 장비 라이프 타임 분석(주행시간, 작업시간, 공회전시간) **10**
- 자주 쓰는 8가지 기능을 바로가기 버튼으로 설정
- 어태치먼트 설정 버튼 **11**
- 주행알람모드 On/Off 선택 기능
- 각종 게이지를 모니터를 통해 쉽게 확인 **12**

퀵클러

- 모니터를 통한 퀵클러 장/탈착 기능 **13 New! 등급유일**
(국산 퀵클러 장/탈착 스위치 옵션)



운전자 편의/안전성 운전자의 편의와 안전을 최우선으로 설계된 운전석에서 여유를 느껴보세요



본 사진에는 일부 옵션사양이 포함되어 있으며, 실제와 다를 수 있습니다.



프로젝션 & LED 라이트 1 **New!**

- 자연광 느낌의 조명 색상
- 보다 긴 수명의 라이트, 낮은 전력 소모
- 라이트 성능이 우수하여 야간 작업 시 탁월

CD 플레이어/라디오/MP3 2

상부 LED 라이트 및 보호 커버 3 **New!**

컴바인 서킷(기본사양) 4

- 짐게 및 회전기능 포함
- 오렌지그래플, 회전집게 등 다양한 어태치먼트 사용가능

열선 내장 사이드 미러 5 **New!** **동급유일**

- 사이드 미러에 열선이 내장되어 안전하게 주행 및 작업 가능(0도 이하에서 작동)

크루즈 컨트롤

- 모니터를 통해 설정(킥 액세스 버튼)
- 장거리 주행 시 운전자 피로 감소

저속 주행 기능(크리퍼 모드)

- 중량물 적재 이동시 일정한 미속이 유지되어 차체의 흔들림 없이 저속 주행이 가능

자동 엑셀 & 브레이크 잠금 기능 **New!** **동급유일**

- 주행하다 정지하면 자동으로 엑셀과 브레이크가 잠김(주행 및 정지를 반복하는 작업 시 탁월)
- 모니터로 설정 가능(1단 기어일때만 사용)
- 도로가 아닌 작업현장에서만 사용

운전석 탑승 발판 6

- 운전석에 탑승할 수 있는 발판이 한 개 더 있어 손쉽게 탑승(하단 발판은 볼트 체결 형식으로 탈거 가능)

짧은 회전 반경

- 회전반경이 짧아 좁은 도심 등 협소한 현장에서 탁월한 성능 발휘(왕복 4차선 폭 14m)

스위치 패널 7

- 기능별로 잘 정돈된 스위치 패널은 조작이 간편하여 작업을 안전하고 편리하게 함

아웃트리거(옵션) 8 **동급유일**

- 관로나 무거운 중량물 작업에 탁월한 성능을 발휘하는 아웃트리거 사양



프로젝션&LED라이트 실제 조명



본 사진에는 일부 옵션사양이 포함되어 있으며, 실제와 다를 수 있습니다

엔진 속도 자동 조절 시스템(AESC) 1

- 정지/공회전 상태에서 자동으로 RPM을 낮춰 연료 소비를 최소화

자동 엔진 정지 기능 New!

- 일정시간 동안 공회전 시 자동으로 엔진이 정지(Off)되어 연료 소비를 최소화
- 모니터를 통해 시간 조정 가능

작업모드 설정 2

- 작업 부하에 따라 파워모드 및 에코모드 선택

작업/주행 자동 식별 시스템

- 작업 및 주행을 자동 식별되어 연료 소모를 최소화

원터치 저속 공회전 시스템 3

- 원터치 버튼 조작으로 저속 공회전으로 전환

부하감응식 유압시스템

- 작업에 필요한 만큼의 유량을 제공하도록 자동 조절
- 1개의 유압펌프로 붐/스틱/버킷의 부드럽고 빠른 복합동작 제공

스윙 전용 펌프 4

- 별도의 스윙 전용 펌프를 통해 빠른 복합동작 실현
- 유압시스템에서 높은 압력차로 인한 손실을 줄여 연료효율을 극대화

스틱 재생 회로

- 실린더 내 위치한 오일 재순환 시스템이 에너지 소모량을 감소시킴으로써 연료효율을 향상시킴





본 사진에는 일부 옵션사양이 포함되어 있으며, 실제와 다를 수 있습니다

임플리먼트 실린더 체크밸브 1 New!

- 체크밸브가 장착되어 호스에 파손 등 문제 발생 시 붐&스틱이 아래로 떨어지는 것을 방지 (붐, VA붐, 스틱)

버킷 안티 드리프트 밸브

- 버킷의 낙하 방지를 위한 안티 드리프트 밸브 장착

특수 강화 도어 New!

- 철판이 아닌 특수 강화 섬유(LF I)로 제작된 도어
- 기존의 철판보다 가벼우면서도 내구성은 향상되어 외부의 충격에 강함(수명 연장)

전자 프라이밍 펌프 2 New!

- 전자식 연료 양수펌프를 통해 수동으로 연료를 채울 필요 없음

유체식 마운트 3 New!

- 마운트 내부에 오일이 삽입되어 있어 작업 밸런스를 맞춰주며 진동을 감소시켜줌(운전석 캡)

신형 블레이드 4 New!

- 삽날판 바깥 쪽 부분 각도가 기존보다 더 가파르게 설계되어 삽날에 흙이나 이물질이 쌓이는 것을 최소화
- 삽날 실린더 및 유압라인을 보호하기 위해 상단에 보강판 장착

트랜스 미션 5

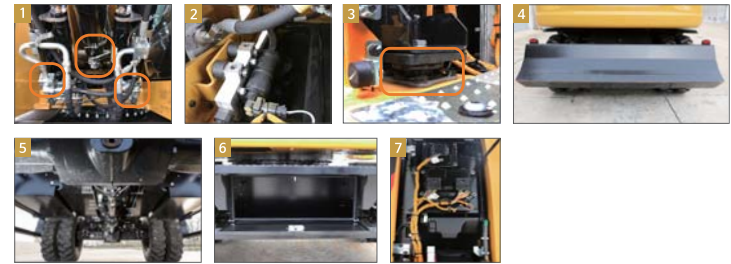
- 외부 충격으로부터 보호되도록 후방 역슬 앞에 장착된 미션
- 실린더 내부의 진공 상태를 방지하여 장비의 작동을 부드럽게 하고 구성품 파손을 방지

대용량 공기함 6

- 대용량 및 넓은 공간, 우수한 내구성의 공기함 박스(2개)

대용량 배터리 7

- 대형 100A 교류 발전기 결합으로 쉽게 장비를 가동시킴
- 배선의 내구성이 뛰어나 수명이 길어 서비스 최소화



정비편의성 더 편리해진 정비시스템으로 장비 가동율을 극대화합니다



본 사진에는 일부 옵션사양이 포함되어 있으며, 실제와 다를 수 있습니다

연료 이송 펌프 1

- 주유기가 없는 현장에서 필수 장치인 연료 이송펌프 기본 장착

접근이 용이한 캡 에어컨 필터 2 New!

- 쾌적한 운전석 내부 환경 조성
- 지면에서 접근이 용이하여 손쉽게 교체 가능

집중식 진단 포트 3

- 진단 포트를 통해 구성품의 상태 점검

냉각 패키지 시스템 4 New!

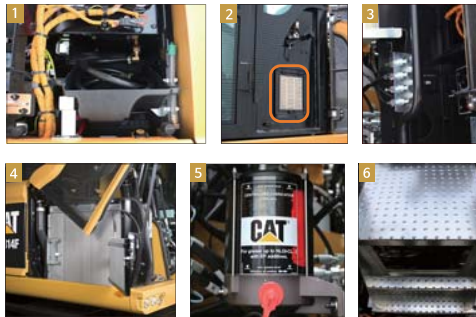
- 냉각수 및 유압 온도에 따라 팬이 자동으로 속도 조절
- 냉각효율 향상 및 유지보수가 손쉬워짐
- 불필요한 동력 손실 최소화
- 열과 소음 감소

자동 그리스 주입 시스템 5 New! 등급유일

- 장비 상부에 적용 (볼, 스틱, 버켓, 스윙)
- 모니터에서 그리스 주입간격 및 주입시간 설정 가능

미끄럼 방지 플레이트 6

- 미끄럼을 최소화하는 발판



최대 인양력 차트

* 단위 : kg

스틱	인상높이	하체사양	도달거리 (스윙드라이브 중심부터 스틱 끝부분)						최대도달거리에서의 인상력	
			3.0 m		4.5 m		6.0 m			
			전후방 인상	측면 인상	전후방 인상	측면 인상	전후방 인상	측면 인상		
2.3 m	6.0 m	삼날미사용	-	-	4,550	3,750	3,450	2,300	-	-
		삼날지지	-	-	4,550	4,200	3,450	2,600	-	-
	4.5 m	삼날미사용	4,000	4,000	5,150	3,600	3,650	2,300	2,000	1,400
		삼날지지	4,000	4,000	5,150	4,050	3,650	2,550	2,000	1,450
	3.0 m	삼날미사용	6,800	5,400	5,500	3,300	3,550	2,200	2,000	1,300
		삼날지지	6,800	5,400	5,450	3,750	3,500	2,450	2,000	1,500
1.5 m	삼날미사용	7,500	5,700	5,200	3,050	3,400	2,050	2,000	1,200	
	삼날지지	7,500	6,300	5,150	3,500	3,400	2,350	2,000	1,400	
0.0 m	삼날미사용	8,900	5,500	5,300	3,200	3,200	2,100	2,100	1,200	
	삼날지지	8,900	6,200	5,900	3,700	4,800	2,350	2,150	1,400	
2.0 m	6.0 m	삼날미사용	-	-	4,650	3,800	3,500	2,350	-	-
		삼날지지	-	-	4,650	4,250	3,600	2,600	-	-
	4.5 m	삼날미사용	4,100	4,100	5,150	3,600	3,650	2,300	2,050	1,450
		삼날지지	4,100	4,100	5,200	4,150	3,700	2,350	2,050	1,500
	3.0 m	삼날미사용	6,900	5,500	5,500	3,400	3,550	2,150	2,000	1,350
		삼날지지	6,900	5,500	5,550	3,800	3,550	2,500	2,000	1,550
	1.5 m	삼날미사용	7,700	5,800	5,200	2,100	3,450	2,100	2,000	1,250
		삼날지지	7,700	6,400	5,250	3,500	3,450	2,400	2,000	1,450
	0.0 m	삼날미사용	9,100	5,700	5,400	3,300	3,300	2,200	2,200	1,200
		삼날지지	9,100	6,400	6,000	3,800	4,900	2,450	2,250	1,400

※ 인양력 Test 기준

- 평지에서 정지상태 및 엑셀 잠금 상태
- 중량물은 스틱 핀에 체결
- 모든 값은 중부하 모드 on 상태 측정값

※ 인양력이 저하되는 경우

- 퀵클러, 릴트로테이터 등에 체결 시
- 딱따구리 등 추가 어태치 장착 시
- 중량물을 들고 스윙 또는 주행 할 경우
- 중량물 인양 시 실린더에 충격이 가해진 경우

주의!

M313D, M315D2, M314F는 국내 08W급 장비와 비슷한 작업반경을 갖고 있으나 기본적인 성능은 06W급이므로 06W급 이상의 작업을 지속적으로 할 경우 장비 손상을 초래할 수 있음